

EFFET 3D



## NOUVEAU - HEINE DELTA 30 PRO

Vous souhaitez une démo? [info@dermat.be](mailto:info@dermat.be)



### NOUVEAU | Impression spatiale des lésions

La lumière atteint les couches profondes de la peau (grâce aux LEDs inclinées et directionnelles) et donne une impression extrêmement volumique et spatiale des lésions, semblable à une image 3D.



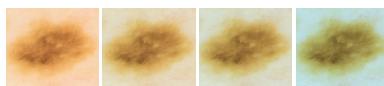
dermatoscope classique



Heine Delta 30 PRO

### NOUVEAU | HEINE colorSHIFT

Permet d'adapter la couleur de l'éclairage à vos propres habitudes et à la situation d'examen.



blanc chaud blanc neutre blanc froid blanc bleuté

### NOUVEAU | Bague de travail

Grâce à sa grande stabilité, la bague de travail permet d'examiner et de manipuler sans contact toute modification cutanée sous grossissement.



Compatible avec le Delta 30 et le Delta 30 PRO



**DERMAT**  
MEDICAL SUPPLIES