



016/ 40 05 45  
info@dermat.be  
www.dermat.be



**Inventé pour découvrir.  
Le dermatoscope  
HEINE DELTA 30 PRO.**

# La dermatoscopie n'a jamais été aussi PRO.

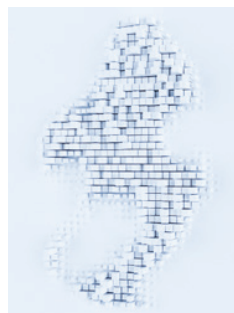
Depuis environ 12 418 jours, nous ne cessons de perfectionner chaque jour nos dermatoscopes. Concevoir, tester, rejeter et améliorer. Encore et encore. Lorsque nous avons inventé le premier dermatoscope au monde en 1989, notre ambition était de développer un instrument qui favorise au maximum la précision du diagnostic. Nous n'avons jamais cessé de le faire depuis. Le résultat s'appelle HEINE DELTA 30 PRO.

## DES AMÉLIORATIONS EN PROFONDEUR.

Au cours d'un examen de la peau, chaque détail compte. C'est pourquoi nous avons repositionné les LED<sup>HQ</sup> sur le nouveau HEINE DELTA 30 PRO. Ainsi, la lumière atteint les couches profondes de la peau et donne une impression extrêmement volumique et spatiale des lésions, semblable à une image 3D.



Représentation avec un dermatoscope classique



Représentation avec le nouveau HEINE DELTA 30 PRO







ACTIVE ASYMMETRIC HO 10x Magnifier

P

Power symbol

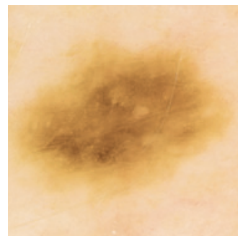
C

NOUVEAU

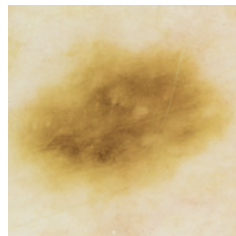
# Changez la température de couleur. Pas vos habitudes visuelles.

## HEINE colorSHIFT.

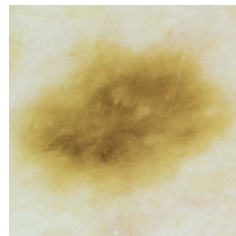
La fonction HEINE colorSHIFT est une véritable nouveauté mondiale qui vous permet d'adapter la couleur de l'éclairage à vos propres habitudes et à la situation d'examen. Tout simplement pour que notre instrument s'intègre encore mieux dans votre flux de travail. Il suffit d'appuyer sur un bouton.



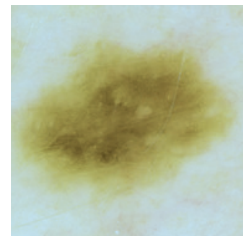
Blanc chaud



Blanc neutre



Blanc froid



Blanc bleuté

## UN DIAGNOSTIC INDÉPENDANT DE LA DISTANCE.

C'est vous qui décidez de travailler de près ou à une certaine distance. Le HEINE DELTA 30 PRO dispose d'une optique de précision grâce à laquelle l'image reste toujours nette et cristalline. La poignée ergonomique et coudée de l'instrument évite que votre main n'entre en contact direct avec la peau du patient. C'est bien de penser à tout.

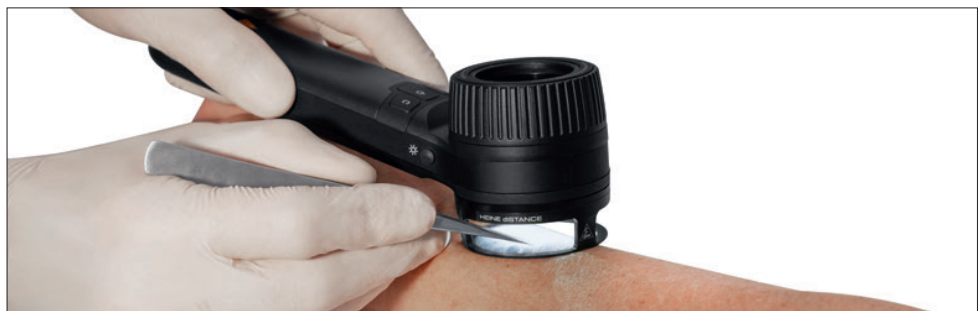
NOUVEAU

# La bague de travail HEINE diSTANCE.

## MAINTENIR UNE DISTANCE CONSTANTE SOUS GROSSISSEMENT.

Grâce à sa grande stabilité, la bague de travail permet d'examiner et de manipuler sans contact toute modification cutanée sous grossissement.

La distance reste toujours constante, les ouvertures latérales permettent d'introduire des instruments, de marquer des lésions, d'enlever des corps étrangers, etc. Le dermatoscope n'entre pas en contact avec la peau du patient.



# Quand les petits détails font une grande différence.

## FONCTION TOGGLE.

La capacité de différenciation entre les structures et les motifs sombres et blancs est mise en lumière lors de la polarisation. La fonction Toggle vous permet de passer facilement de la lumière polarisée à la lumière non polarisée pour vous offrir une approche encore plus précise.

## VOUS AVEZ BESOIN D'UNE MÉMOIRE PHOTOGRAPHIQUE.

Le nouveau DELTA 30 PRO et beaucoup de nos autres dermatoscopes sont parfaitement adaptés à la prise de vue numérique à l'aide de presque tous les smartphones disponibles et l'adaptateur universel HEINE. En combinaison avec le DERManager\* de HEINE, vous pouvez facilement créer des clichés, les gérer, les documenter dans le temps ou demander un deuxième avis si nécessaire.

\*Toutes les données sont stockées sur des serveurs en Allemagne, conformément au règlement général rigoureux sur la protection des données (RGPD) de l'Union européenne. Pour que vous gardiez une vue d'ensemble de vos données. Et vous seul.

<b>DELTA 30 PRO</b> avec embout de contact avec graduation, bloc d'alimentation E4-USBC avec câble, étui rigide	<b>K-235.28.305</b>
<b>DELTA 30 PRO bundle</b> avec embout de contact avec graduation, petit embout de contact, bloc d'alimentation E4-USBC avec câble, Charger 30 chargeur de table, adaptateur smartphone universel à visser, étui rigide	<b>K-236.28.306</b>
<b>HEINE diSTANCE</b> bague de travail	<b>K-000.34.103</b>

Plus d'informations sur d'autres produits et accessoires [www.heine.com](http://www.heine.com)

# Quality made in Germany.

Nous vivons et respirons la qualité. Dans tout ce que nous faisons, chaque produit que nous fabriquons. Dans chaque lentille que nous polissons. Chaque vis que nous serrons. Chaque fibre optique que nous assemblons. La qualité est toujours au premier plan de nos préoccupations, chaque jour.

La durabilité de nos instruments de diagnostic primaire est légendaire. Chaque instrument est le résultat de décennies de développement de produits, d'améliorations continues, de production et d'un contrôle qualité à 100 % dans nos propres installations. Nous veillons à ce que nos attentes élevées en matière de qualité soient maintenues.

C'est ainsi que nous nous assurons que nos produits haut de gamme répondent à notre exigence de fournir le diagnostic le plus précis et le plus précoce possible.

Ni plus ni moins.

**HEINE Optotechnik GmbH & Co. KG**

Dornierstr. 6, 82205 Gilching, Germany  
[www.heine.com](http://www.heine.com)



Sous réserve de modifications  
techniques.

10/23. A-000.00.241 FR

